

新画像処理技術で実現！ふんわり軽い髪が特徴の仕上がり

サ ロ ン エ ア ー

プリントシール機『SALON AIR』2017年7月中旬発売！

こんどうちひろ

おおたひろひさ

近藤千尋・ジャングルポケット太田博久夫婦がカップルにおすすめのポーズを動画で紹介

フリュー株式会社(本社:東京都渋谷区、代表取締役社長:田坂吉朗、以下フリュー)は、最新プリントシール(以下、プリ)機『SALON AIR(サロンエアー)』を2017年7月中旬に発売いたします。



『SALON AIR』は、ヘアサロンで仕上げたような、ふんわりやわらかな髪の毛の仕上がりに徹底的にこだわった最新プリ機です。新たな撮影・画像処理方法とマットシール紙の採用で、「ナチュラル盛り」な仕上がりが実現します。「ナチュラル盛り」とは、2011年頃より若年女性がプリに求める仕上がりのトレンドで、“自然であるが理想的に加工されている状態”のことを指します。

本機種では、目や肌などを自然に「盛る」従来の撮影・加工技術の搭載に加え、バストアップ撮影の際に画像の大部分を占める髪の毛の表現方法に着目。後れ毛の1本1本まで繊細に描写し、また背景画像との境目をより自然に合成するなど新たな撮影・画像処理方法を採用することで、ふんわり軽い髪の毛の質感を表現します。さらに艶感の少ないマットシール紙に印刷することで、画像全体をやわらかな印象に仕上げます。

また、おすすめのポーズを動画で紹介する機能を新たに搭載したほか、落ち着いて「盛れる」ポーズや表情づくりができるよう、1ショットごとの撮影間隔を他機種と比べ長く設定しました。これにより、撮影者に『SALON AIR』ならではの「ナチュラル盛り」な仕上がりを、より実感いただける仕様となっております。

イメージモデルには人気モデルの近藤千尋(こんどうちひろ)さんを起用。男女ペアでの撮影に最適なカップルコースでは、夫でありお笑いトリオの「ジャングルポケット」太田博久(おおたひろひさ)さんもポーズ見本動画に登場いたします。

《プリ機『SALON AIR』特徴》

- ①画像処理方法を一新！空気をまとったような
ふんわり軽い髪が特徴の仕上がり
- ②「ナチュラル盛り」な仕上がりを実感できる新機能
—「盛れる」ポーズを動画で紹介
—撮影間隔を長めに設定し、髪・表情・ポーズを整える時間を確保
- ③モデル近藤千尋さん・お笑いトリオ「ジャングルポケット」の
太田博久さん夫婦をカップルコースのイメージモデルに起用



プリ機『SALON AIR』外観イメージ

◆プリ機『SALON AIR』仕様

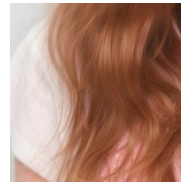
| | |
|-------|------------------------------|
| サイズ | 1,795(W)×2,865(D)×2,225(H)mm |
| 重量 | 655kg |
| 消費電力 | AC100V/380W |
| プレイ料金 | 400円(出荷時設定) |
| 本体価格 | 2,400,000円(税別) |

<プリ機『SALON AIR』機能 詳細>

①画像処理方法を一新！空気をまとったようなふんわり軽い髪が特徴の仕上がり

■髪：自然光に包まれたような柔らかで優しい印象の髪

- ・画像処理前の写真において、1本1本の質感や髪同士の重なりによる陰影を繊細に表現。
- ・新画像処理技術で流れの異なる髪の毛だけを目立たないように加工、その他の髪は毛先までしっかりと質感を描写。
- ・新しい背景画像との合成方法を採用。







『SALON AIR』撮影イメージ

■肌：さらっとした印象のマット肌

- ・顔全体に立体感をプラスするライティングを採用。
- ・艶の少ないマットな質感のシール紙に印刷することで肌荒れなどを自然に補正。

■目：ちゅるんと「盛れる」瞳

瞳の輝きを表現するキャッチライトの入れ方を従来機から変更。“ちゅるん”とした潤いのある瞳で優しい目元を演出。

| 従来機 | | SALON AIR | |
|--|--|---|--|
|  |  |  |  |
| <p>ストロボ(照明)の光を瞳に映り込ませる。強くはっきりとしたキャッチライトが入り、キラキラと輝く印象の瞳に仕上がる。</p> | | <p>撮影ブースの内装に印刷した白い丸を瞳に映り込ませる。ふわっとやわらかなキャッチライトが入り“ちゅるん”とした潤いのある印象の瞳に仕上がる。</p> | |

②「ナチュラル盛り」な仕上がりを体験できる新機能

■「盛れる」ポーズを動画で紹介

従来機では静止画にて案内していたおすすめのポーズを、動画で紹介。ポーズ完成までの過程を見せることで、失敗を防止します。

■撮影間隔を長めに設定し髪・表情・ポーズを整える時間を確保

従来機に比べ次の撮影のシャッターが下りるまでの時間を長めに設定。髪を整えたり、ポーズや表情をつくる時間を確保しました。



『SALON AIR』撮影画面イメージ

③モデル近藤千尋さん・お笑い芸人ジャングルポケット太田博久さん夫婦をカップルコースのイメージモデルに起用

カップルコースを選択すると、近藤千尋さんと太田博久さん夫婦によるポーズ紹介動画を見ながらの撮影が可能になります。実際の夫婦ならではの仲睦まじい雰囲気を見ながら撮影することで、いつもより近い距離感で楽しく撮影いただけます。



< “名刺サイズ”の印刷レイアウト「ポケットプリ」を採用 思い出を残して振り返る文化を訴求 >

従来の縦型(長財布に収まるレイアウト)ではなく、名刺サイズのシールレイアウト「ポケットプリ」を採用。おまけ部分をはさみで切り取ることで市販のカードファイル等に収納することができます。

縦型のレイアウト



「ポケットプリ」



■「ポケットプリ」開発の背景 ～シールの用途の変化～

プリントシール機のブームが再熱した 1999 年ごろ、撮影したプリントシールを手帳やノートに貼ってデコレーションし、個人や友人同士で見返して楽しむことが女子中高生の中で大流行。しかし携帯電話の普及や、ハサミで切り取る必要のないデザインされたシールレイアウトの登場により、次第に撮影画像のデータ活用が中心となり、シールは保管する傾向へと変化しました。

業界シェア No.1*のフリーユは、この度プリントシールの活用方法を改めて企画し、“シールを集めて振り返る”楽しみを、女子高生を中心とした現代の若年層女性にご提案します。 *…2015 年夏自社調べ

※本リリースに記載の内容は予告なく変更となる場合がございます。 ※『SALON AIR』、「ポケットプリ」他は、フリー株式会社商標、または登録商標です。
※その他会社名、製品名、サービス名等は、それぞれ各社の商標または登録商標です。

【報道関係者の方からのお問い合わせ】

フリー株式会社 プリントシール機 広報担当

TEL:03-5728-1789/FAX:03-5489-9310/メールアドレス:amg-plan-pr@furyu.jp